

OLYMPUS[®]

Your Vision, Our Future

研究级体视显微镜

SZX16/SZX10

生物显微系列产品



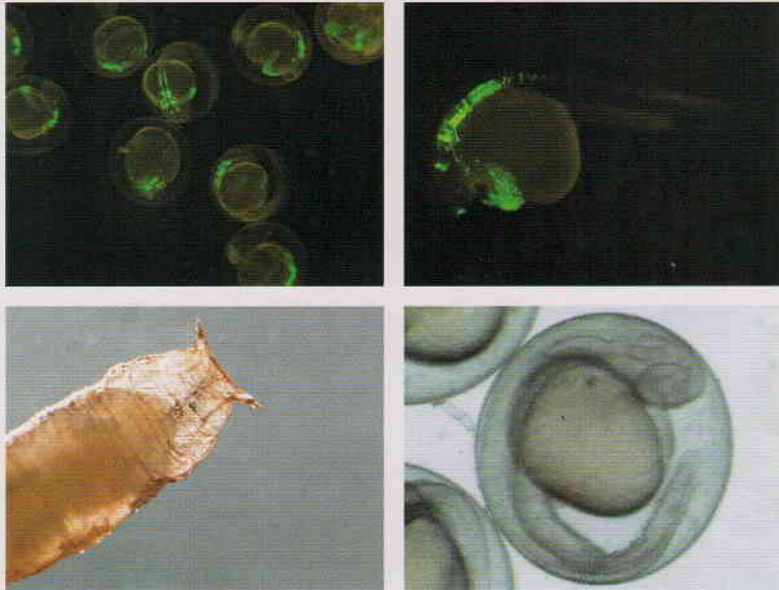
For **B**iological Use



SZX16/10 特点

■ SZX10/SZX16 建立了清晰度、系统灵活性和易操作性的新标准

体视显微镜在世界当代生命领域中扮演着越来越重要、越来越有价值的角色。SZX2 系列以充足的工作空间，超宽的变倍范围，真实的图像还原和人机工程学设计，为使用者提供简易、舒适的工作方式。SZX2 系列承继并超越了 SZX 系列，在各领域都树立了新的标准。其关键在于应用了多种新的设计：采用卓越的伽利略光学系统的光学设计提供完美的图象效果，并且能够保证与各种图像设备的兼容。



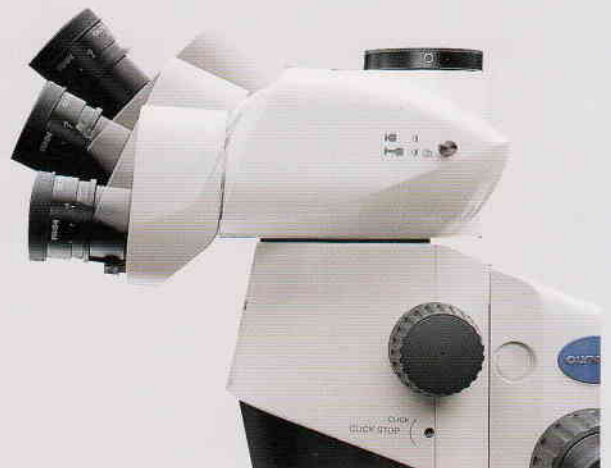
(Images are from RIKEN Brain Science Institute, Laboratory for Developmental Gene Regulation, Japan)

■ SZX16 变倍体 / SZX-ZB16

从 0.7x~11.5x，SZX16 提供了 16.4 倍的变倍比。使用 0.3X 物镜可以观察视场直径为 104.80mm 的标本，从低倍到高倍均能得到出色的图像。

■ SZX10 变倍体 / SZX-ZB10

从 0.63x~6.3x，SZX10 提供了 10 倍的变倍比。变倍体中包括一个内置的孔径光阑，使用 0.5X 物镜可以观察直径为 69.80mm 的标本。这种透镜保证了长工作距离，并保持稳定出色的可操作性。



■ 可变倾角双目观察筒和眼点调节器使操作更舒适

为了使操作尽可能的舒适，奥林巴斯公司设计了倾角可在 5 度到 45 度之间变化的可变倾角双目观察筒，使操作人员无须费力地弯曲脖颈，就可以进行观察。



■ 粗微调聚焦机构 / SZX2-FOF

通过同轴的粗/微调焦旋钮，不需要移动手就可以快速、容易地调焦。旋钮的调节张力可以精细调节（提供配套工具）并且可以锁定，以防止在观察过程中图象变模糊。此机构中内置压重平衡器，以确保在安装了显微照相或视频系统后，还可以轻便的操作。

SZX16/10 特点



全新电动聚焦 SZX2-FOA



普通调焦装置 SZX2-FO

■ 齐焦物镜 / PF 系列，900 线 / 毫米的分辨率——出色的观察水平

SZX16 采用高级的 PlanAPO 物镜，可以提供 NA: 0.3 的高数值孔径物镜，用于 SZX16 的 PF 系列齐焦物镜，其可用放大倍率为 0.3X, 0.5X, 0.8X, 1.0X, 1.6X 和 2X。通过物镜转换器可以在物镜之间进行快速转换。

拥有高数值孔径物镜 (NA: 0.3) 的分辨率为: 900 线 / 毫米。由于充分利用了奥林巴斯公司在 UIS2 光学技术方面的专长，新设计的物镜可以产生高分辨率、高反差和无畸变的图像。

有很大的可用空间，便于操作样品，可以放置多个培养皿进行实验，我们提供工作距离为 60mm 的 1x 物镜和工作距离为 81mm 的 0.8x 物镜等多种物镜可供选择。



薄型 LED 透射光照明底座 ILLT

■ 全新近轴超亮荧光装置 (SZX2-RFA16)

可同时容纳最多 5 组荧光滤色片 (或 4FLU+1 明场); 荧光照明可与变倍体连锁, 保证各变倍范围内均匀清晰的荧光图象; 近轴荧光照明克服了斜射荧光照明阴影, 获得最优荧光照明。



■ LED 多功能透射光照明装置 (SZX2-ILLT)

LED 光源可在任何亮度下提供长时间稳定色温的照明。平均寿命约 12800 小时；足够的照明只需要常规 30W 卤素灯一半的功率；从桌面起约高 41mm, 表面微倾，可使眼睛观察点低，手臂在底座上操作轻松舒适
万能照明方式：明场，暗场，斜射明场和可选照明。



■ 高级斜射光透射照明装置 (SZX2-ILLB)

这种照明底座能提供明亮有效的照明，可通过连续调节增加各种样品的对比度，可通过内置滤色片滑板调节亮度和色温。

■ 透射光·暗视野照明装置 (SZX2-ILLD)

这种底座能提供明亮、高对比度的明视野和暗视野照明。

■ 特殊斜射光透射照明装置 (SZX2-ILLK)

透射光明场照明，斜射光照明，出色的性价比，斜射照明使样品在观察时对比度更佳。



■ 各种反射照明装置



LG-SF



LG-DFI



LG-DI



LG-R66



SZX2-ILLC16

其它部件和数字成像系统

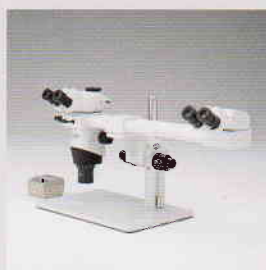
■其它附件



分光镜 SZX2-LBS



简易偏光装置 SZX-PO / SZX2-AN



双人共览 SZX-SDO



眼点高度调节器 SZX-EPA



CO₂ 培养箱 MI-IBCSZXF



大面积载物台 SZX-CL



热台 MATS-55SZX2A / 2B



绘图仪 SZX-DA

■数码 CCD/DP72

通过把奥林巴斯数码照相机技术与特殊的高速处理硬件相结合，全屏高速图像预览 15FPS，2.5秒内可以高速拍摄高达 1280 万像素的图像，同时保证图像的质量、精度和色彩还原度。DP72 使用了一个 2/3 英寸的 CCD。图像的分辨率可高达 4140 × 3096 像素。



数码 CCD/DP72

■数码 CCD/DP20

轻松调焦和取景：高分辨率（1600 × 1200）实时预览速度 15 幅，真实的色彩还原，实时的独立控制和显示，便于会议讨论等应用（无需计算机主机，只需要显示器 / 监视器 / 投影仪即可），可以轻松简单的用笔记本电脑进行控制操作。



数码 CCD/DP20

SZX16/SZX10 技术参数

变倍体

SZX-16

变倍比: 16.4 (0.7~11.5x)
倍率表示: 0.7/0.8/1/1.25/1.6/2/2.5/3.2/4/5/6.3/8/10/11.5

SZX-10

变倍比: 10 (0.63~6.3x)
倍率表示: 0.63/0.8/1/1.25/1.6/2/2.5/3.2/4/5/6.3

对物镜*WHN10-H/WHSZ10-H使用时

SZX-16

种类	N.A.	W.D.(mm)
SDFPLFL 0.3 ×	0.045	141
SDFPLAPO0.5 × PF	0.075	70.5
SDFPLAPO 0.8 ×	0.12	81
SDFPLAPO1 × PF	0.15	60
SDFPLAPO1.6 × PF	0.24	30
SDFPLAPO2 × PFC	0.3	20

目镜

SZX-16

WHN10 × -H	视野数 22
WHSZ15 × -H	视野数 16
WHSZ20 × -H	视野数 12.5
WHSZ30 × -H	视野数 7

SZX-10

WHN10 × -H	视野数 22
WHSZ15 × -H	视野数 16
WHSZ20 × -H	视野数 12.5
WHSZ30 × -H	视野数 7

SZX-10

种类	N.A.	W.D.(mm)
DFPL0.5 × -4	0.05	171
DFPL0.75 × -4	0.075	116
DFPLAPO × -4	0.1	81
SZX-ACH1 ×	0.1	90
DFPLAPO1.25 ×	0.125	60
SZX-ACH1.25 × -2	0.125	68
DFPL1.5 × -4	0.15	45.5
DFPL2 × -4	0.2	33.5

镜筒

SZX16/SZX10

SZX2-TTR/SZX2-TTRPT

镜筒倾斜角: 5~45°、光路切换: 2段 (TTR: 目视100%、目视50%/照相50%、TTRPT: 目视100%、照相100%)、眼幅调整范围: 52~76mm

SZX2-TR30/SZX2-TR30PT: 30° 三眼镜筒

镜筒倾斜角: 30°、光路切换: 2段 (TR30: 目视100%、目视50%/照相50%、TR30PT: 目视100%、照相100%)、眼幅调整范围: 52~76mm

SZX10

SZX-BI30: 30° 双眼镜筒

镜筒倾斜角: 30°、眼幅调整范围: 51~76mm

SZX-BI45: 45° 双眼镜筒

镜筒倾斜角: 45°、眼幅调整范围: 52~76mm

SZX-TBI: 双眼镜筒

镜筒倾斜角: 5~45°、眼幅调整范围: 51~76mm

聚焦机构

SZX2-FO

粗调旋钮行程为 80mm (粗调行程每一圈为 21mm), 耐荷重范围: 0~10.0kg

SZX2-FOF

粗调旋钮行程为 80mm (粗调行程每一圈为 36.8mm), 微调旋钮行程为 80mm (微调行程每一圈为 0.77mm), 耐荷重范围: 2.7-15.0kg

SZX2-FOFH

粗调旋钮行程为 80mm (粗调行程每一圈为 36.8mm), 微调旋钮行程为 80mm (微调行程每一圈为 0.77mm), 备有内装式气体弹簧, 保持平衡, 耐荷重范围: 8.0-25.0kg

SZX2-FOA

电动聚焦装置/聚焦方式: 行程为 78mm (电动粗调速度为 2.7mm/sec, 电动微调速度为: 0.27/0.067mm/sec), 承重范围: 0-23kg

技术规格如有变动, 恕不另行通知。

OLYMPUS

奥林巴斯株式会社

日本国东京都新宿区西新宿二丁目3-1, 新宿Monolith

www.olympus.com
cn.olympus.com

北京

地址: 北京朝阳区新源南路1-3号平安国际金融中心A座8层
邮编: 100027
电话: 86-10-58199000 传真: 86-10-59761358

上海

地址: 上海市徐汇区淮海中路1010号嘉华中心10层
邮编: 200031
电话: 86-21-51582084 传真: 86-21-51706226

广州

地址: 广东省广州市环市东路403号广州电子大厦16楼
邮编: 510095
电话: 86-20-61227171 传真: 86-20-61227178

西安

地址: 陕西省西安市新城区尚德路85号太平洋保险大厦8F
邮编: 710001
电话: 86-29-87206108 传真: 86-29-87206113

武汉

地址: 湖北省武汉市江岸区中山大道1628号武汉天地企业中心5号7楼701单元
邮编: 430010
电话: 86-27-82718838 传真: 86-27-82711018

成都

地址: 四川省成都市锦江区福兴街1号华敏翰尊国际大厦16楼
邮编: 610016
电话: 86-28-86703700 传真: 86-28-86703885

沈阳

地址: 辽宁省沈阳市和平区南京北街206号沈阳城市广场一座2-106室
邮编: 110001
电话: 86-24-23342084 传真: 86-24-23341966

大连

地址: 大连市沙河口区黄河路620号现代服务业总部大厦9层E/F
邮编: 116021
电话: 86-411-84456084 传真: 86-411-84456226

深圳

地址: 广东省深圳市嘉宝路2018号深华商业大厦2501单元
邮编: 518001
电话: 86-755-82687660 传真: 86-755-22387820



中国印刷编号: OCN-M007C

2013年2月印刷
内部使用