

OLYMPUS[®]

Your Vision, Our Future

体 视 显 微 镜 系 列

SZ61/SZ51/SZX7

用于生物领域

NEW



The Comfort Zone

紧凑、舒适的设计与高性能光学部件

用户的舒适性始终是奥林巴斯追求的首要目标。SZ61、SZ51 圆润平滑的外表、设计新颖的“Comfort View”目镜与随手可及、反应灵敏的控制旋钮，让操作变得比以往更加简便和省力。

其紧凑的设计风格源于与格里诺光学系统的融合，这种系统能提供卓越的平场度、丰富的景深，以及同样优质的清晰度、图像细节和准确的色彩，把变形的可能降至最低。今天，在完成范围日益扩大的生物显微镜观察中，可靠的品质和高性能的光学部件是获得一致、精确的观察结果的关键……也是缩短工作时间、简化工作条件、体现人机工程学特点的关键。

6.7:1 ——同类产品中杰出的变焦比

SZ61 的变焦比位居同类产品的领先地位，其放大倍数从 6.7x 到 45x（使用 10x 目镜），变焦倍率为 6.7:1。这一特性可以让操作者在最适宜的放大倍数下进行快速、舒适的观察。SZ51 的放大倍数为 8x 至 40x（使用 10x 目镜），变焦倍率为 5:1。



格里诺光学系统有 2 个向内倾斜 10° 的光路，这让设计高性能的紧凑型显微镜成为了可能。



获取可靠、精确观察结果的关键

精确的色彩还原

精心挑选的镜头表面镀膜和复消色差变焦光学器件，让它能够真实可靠的观察和记录样品原始色彩。

锐利、清晰的高对比度图像

高水平的图像对比度和视野平场度确保了对原始样品形状的准确还原与记录。

“ComfortView”目镜，使用更舒适，工作更快捷

这种全新设计的目镜具备“瞳孔像差控制”和眼点“适当定位”功能，能够确保对样品进行快捷、舒适的观察和记录。因此，使用者能够轻松地找到视野，并舒适地进行观察。

多种万能支架

提供用于大型样品观察的多种万能支架。无论样品有多大，或是体积的差异有多明显，奥林巴斯显微镜都能提供恰当的支架，以满足任何需求。

品种齐全的辅助物镜和目镜

品种齐全的辅助物镜能确保在最佳的工作距离 (W.D.) 上完成各种观察任务。工作距离可以在 250mm-350mm (0.3x 物镜) 之间和 180mm-250mm (0.4x 物镜) 之间进行调节。目镜的种类在 10x-30x 之间，可以实现最佳的系统放大。



SZ61+SZ2-STU3



辅助物镜



SZ61TR+DP20



SZ51+SZ2-STU2



目镜

港京及种雪式 且对于刑挂口的观察到数字成像



SZX7+SZX-BS+SZX-PHA+DP71



SZX7+SZX-SDO



SZX7+SZX-TR30+DP20



SZX7+SZ2-STU2

SZX7

——轻松观察：最舒适的观察来自最清晰的图像

从事不同生物领域研究的用户将会发现：来自奥林巴斯的新型SZX7体式显微镜可以让您以多种方式进行观察。由于SZX7的设计强化了易用性，所以在对其进行操作、触摸和光学观察时，可以轻松地完成从高级研究到常规观察的各种任务。其伽利略光学系统可以提供同类显微镜中优越的变倍比、杰出的图像清晰度、真实的色彩和准确的原始样品还原，从而呈现出锐利、清晰的细节。其灵活的模块和丰富的配件还可以确保系统更快捷、方便地适应不同类型与尺寸的样品。



伽利略光学系统具备2条（左/右）独立平行变焦光学路径，能够提供出色的光学特性和系统模块化

同类产品中的最佳变倍比

SZX7的放大倍数为8x-56x（1x物镜/10x目镜），变焦倍率为7:1，仅限自有产品比较，可以允许在最适宜的放大倍数下观察样品。

同类产品中的最高分辨率

其卓越品质的物镜能提供精确的高解析率图像，能使每件样品纤毫毕现。

精确的色彩还原

精心挑选的镜头表面镀膜和复消色差变焦光学元件，能让用户观察和记录到样品真实可信的原始色彩。

卓越的光学系统

伽利略光学系统的清晰、准确与拥有最大数值孔径（Numerical Aperture）的无变形（Distortion Free）系列物镜相得益彰。SZX7的机身使用无铅光学器件，这体现了奥林巴斯对保护环境的承诺。

优质的光学部件和灵活的系统扩展性,提供始终如一、卓越的图像还原

点停式(Click Stop)机械系统,迅速还原放大倍数设置

许多观察和记录任务都要求使用一个已知的放大倍数设置,以确保获得连续、具有可比性的观察结果。这种集成的点停式机械系统可以快捷、方便地实现这一重要功能。



物镜



目镜



可倾斜的双目观察筒头/SZX-TBI

同轴照明荧光单元可提供清晰、明亮的观察,即使样品发光微弱

这种反射荧光照明单元可用于体视显微镜观察活细胞的荧光。其高性能荧光滤镜具有敏锐的截止值和高透射性,甚至能够捕捉到荧光蛋白的微弱发光。

反射光荧光单元

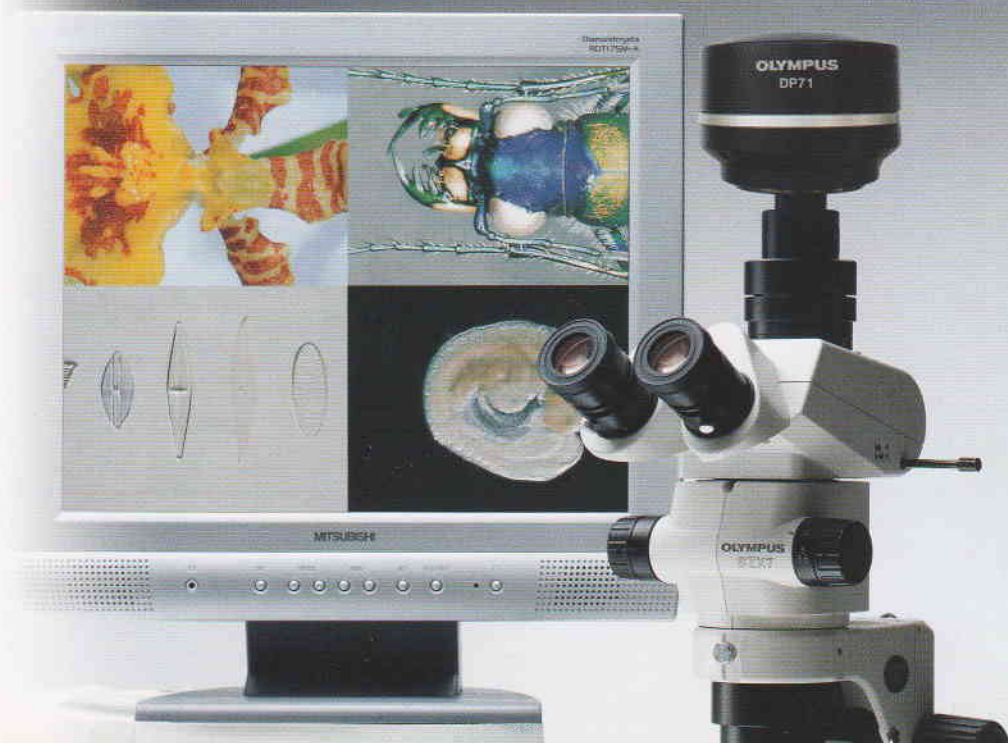
3个荧光滤光片可被固定在一个4孔滑片上。敞开的孔可便于透射光观察。光源是一个100W汞灯,能够提供高对比度、明亮的荧光观察。有不同的滤镜可供选择,分别适用于不同的观察目的。

用于GFP/YFP的高性能滤镜

有两种不同类型的高性能滤镜组可被用于GFP/YFP。根据GFP/YFP的波长特性进行优化后,它们具有高透光率和敏锐的截止值,能够有效地观察到微弱的荧光。



滤镜块



多种照明光源确保为每项任务提供正确的照明



LED 照明底座

世界上首款LED照明底座，薄型设计，可以使样品保持较低位置并最大程度地方便操作。底座可同时实现透射光和反射光照明。LED灯可在任何亮度下提供长时间稳定色温的照明。

明视野/暗视野透射光照明底座

这种底座能提供明亮、高对比度的明视野和暗视野照明。

高反差透射光照明底座

这种照明底座能提供明亮有效的照明，对比度可以进行连续调节，具备一个可调节的细长狭缝，能增加各种样品的对比度，可通过内置滤色片滑板调节亮度和色温。

■ SZ61/SZ51 技术规格

项目	技术规格	
型号	SZ61	SZ51
放大倍数	0.67x 至 4.5x	0.8x 至 4x
变焦倍率	6.7 : 1	5 : 1
工作距离	110mm	
摄像调节	SZ61TR C口(0.5x 内置)	—
光学部件	无铅	
目镜	"ComfortView" HSZ 系列	
底座	标准底座	LED 反射光 / 透射光照明底座
光源	可装配光纤照明系统	透射光照明: LED
	透射光照明附件	反射光照明: LED

■ SZX7 技术规格

项目	技术规格	
光学系统	左右光轴平行式变焦系统	
放大倍数	0.8x 至 5.6x (1x 物镜, 10x 目镜)	
变焦倍率	7 : 1	
变焦驱动	水平旋钮系统	
观察筒	双目观察筒、可倾斜双目观察筒、三目观察筒	
目镜	"ComfortView" 10x 目镜 无铅	
底座	标准底座	LED 反射光 / 透射光照明底座
	光纤照明系统	透射光照明: LED
光源	透射光照明附件	反射光照明: LED
	孔径光阑	可选孔径光阑附件

技术规格如有变动，恕不另行通知。

OLYMPUS

奥林巴斯株式会社
日本国东京都新宿区西新宿二丁目3-1, 新宿Monolith

www.olympus.com
www.olympuschina.com

奥林巴斯(北京)销售服务有限公司
地址: 北京市朝阳区建国门外大街甲12号新华保险大厦1202室
电话: (010) 6569-3535 传真: (010) 6569-3575
邮编: 100022

奥林巴斯(北京)销售服务有限公司 上海分公司
中国上海市徐汇区淮海中路1010号嘉华中心45层
电话: 021-51582084 传真: 021-51706226
邮编: 200031

奥林巴斯(北京)销售服务有限公司 广州分公司
地址: 广州市环市东路403号广州电子大厦14层1406室
电话: (020) 6122-7171 传真: (020)6122-7178
邮编: 510095

奥林巴斯(北京)销售服务有限公司 西安办事处
地址: 陕西省西安市和平路99号金鑫国际808室
电话: (029) 8720-6108 传真: (029) 8720-6113
邮编: 710001

奥林巴斯(北京)销售服务有限公司 武汉办事处
地址: 湖北省武汉市建设大道568号新世界国贸大厦2512室
电话: (027) 6885-0600 传真: (027) 6885-0477
邮编: 430022

奥林巴斯(北京)销售服务有限公司 成都办事处
地址: 成都市人民南路4段19号威斯顿联邦大厦21层2121室
电话: (028) 8526-8700 传真: (028) 8526-8887
邮编: 610041

奥林巴斯(北京)销售服务有限公司 沈阳办事处
地址: 沈阳市和平区南京北街206号沈阳城市广场一座2-106室
电话: (024) 23342084 传真: (024) 23341966



内部使用



中国印刷编号: OCM-M021C